



# Canal tip soclu SL și Canal pentru sisteme electrice și de încălzire RAUDUO

Soluția optimă pentru instalații electrice în spațiul de locuit

# Canal tip soclu SL/SL-L/SL-T

## Pentru o instalație electrică flexibilă

### Canale pentru spațiul de locuit cu beneficii adiționale

Structura modulară practică asigură o economisire semnificativă de timp la montaj și o pozare simplă a cablurilor. Componentele de sistem compatibile asigură o alimentare electrică variabilă și individuală. Dozele pentru aparate sunt montate similar unui echipament de construcție în locurile adecvate de la nivelul canalului – astfel, sistemul de canale rezolvă problema cablurilor dezordonate, permițând amplasarea racordurilor pentru telefon, sisteme audio sau PC oriunde sunt necesare.

Canalul tip soclu este disponibil în trei dimensiuni, astfel încât canalul poate fi ajustat pentru orice încăpere. Canalul tip soclu SL simplu este adecvat pentru instalarea la nivelul pardoselii. Canalul tip soclu cu garnitură de etanșare SL-L este ideal pentru aplicarea pe pereți denivelați. În acest caz, garniturile de etanșare compensează pentru denivelările de la nivelul peretelui și pardoselii. Pe de altă parte, în canalul tip soclu SL-T poate fi integrată mocheta, astfel încât canalul să fie adaptat perfect la stratul de acoperire al pardoselii și integrat în aspectul încăperii.





## Garnitură de etanșare în stil vechi la SL-L pentru racordarea cu precizie la perete și pardoseală

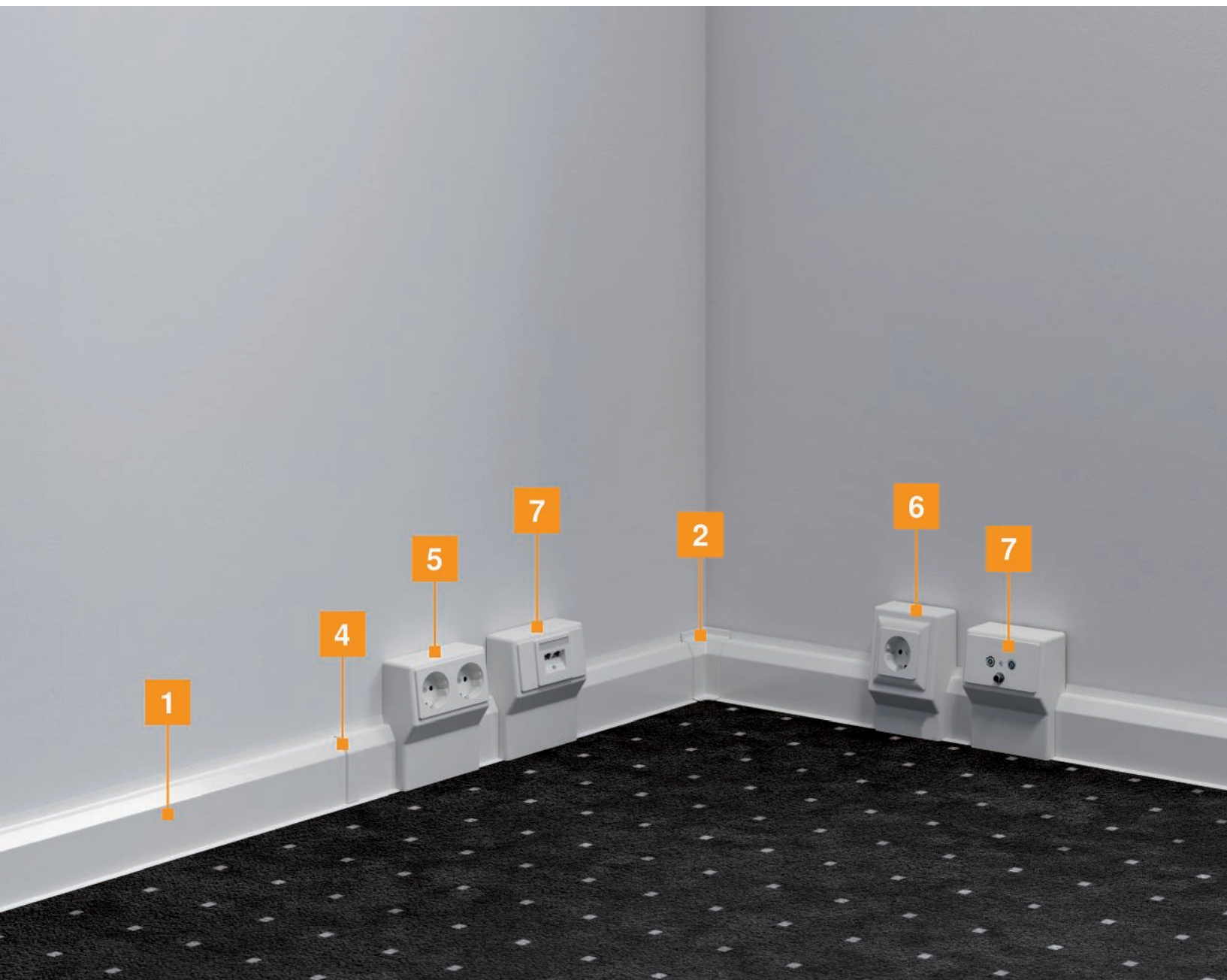
- Cornier aplatizat
- Ajustare optimă
- Capete de garnitură regenerante
- Material moale
- Etanșare fără găuri
- Lățime garnitură 6 mm
- Compensarea adâncimii de până la 5 mm
- Este împiedicată pătrunderea murdăriei
- Alimentare practică prin intermediul unui canal triunghiular vertical

<b>Verificare</b>	VDE DIN EN 50085-1, VDE DIN EN 50085-2-1
<b>Formă de livrare</b>	Partea inferioară și capac din carton Parte inferioară cu perforația bazei Piese de forme și doză pentru aparate din carton
<b>Lungime de livrare</b>	2 m
<b>Culori de livrare</b>	RAL 9001 alb crem RAL 9010 alb pur 7035 gri deschis (doar programul REHAU SL) Diferențe minime față de culorile RAL sunt posibile în funcție de fabricație
<b>Material</b>	Profil: PVC 1309 cu stingere automată, clasificat conform UL94: V-0 Piese de formă și doză pentru aparate: PVC-U cu stingere automată, comportament la ardere conform UL94: V-0
<b>Dimensiune</b>	Înălțimea canalului: 20 mm Lățimea canalului: 50, 70 și 110 mm

# Privire de ansamblu asupra sistemului

**Pentru toate aplicațiile în case sau clădiri de apartamente, atât pentru construcții noi cât și pentru renovare:**

- Gama de produse include variante de dimensiunile 20 x 50 mm, 20 x 70 mm și 20 x 110 mm
- Soluții de racordare pentru toate aparatele standard cu inel portant sau cadru portant
- Lungimea profilului standard este 2 m
- Versiuni RAL 9010 disponibile (lățimea canalului: 50, 70 și 110 mm)
- Accesorii adecvate pentru asigurarea clasei de protecție

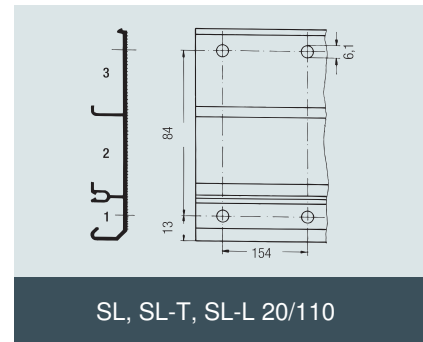
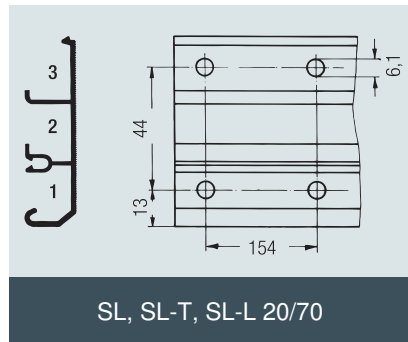
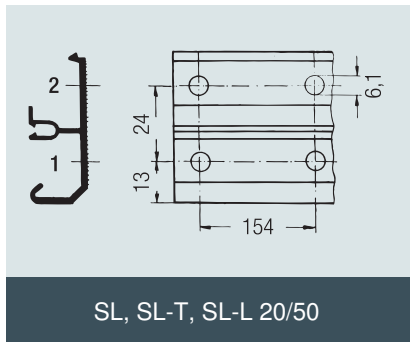


1	Canal
2	Cot interior
3	Cot exterior
4	Piesă cuplare capac
5	Casetă pentru aparat cu priză dublă integrată
6	Casetă pentru aparat goală pentru aparate standard cu inel portant
7	Casetă aparat cu ramă de protecție pentru montarea aparatelor cu disc central conform DIN 49075 cu consolă portantă



# Clasificare conform DIN EN 50085-2-1

Sistemele dispun de pereți despărțitori integrați și facilitează astfel instalarea cablurilor și conductelor cu diferite niveluri de tensiune. Cu o lățime a canalului de 50, 70 și 110 mm și o înălțime de 20 mm, sistemul are un aspect identic cu o tijă de soclu normală.



## Soluție de racordare pentru montarea aparatelor standard

Structura unei casete pentru aparat:

- Casetă pentru aparate pentru înșurubarea la perete
- Placă frontală pentru montare prin presare
- Placă adaptoare laterală la nivelul plintei; capac (doar pentru racorduri DIN)



1



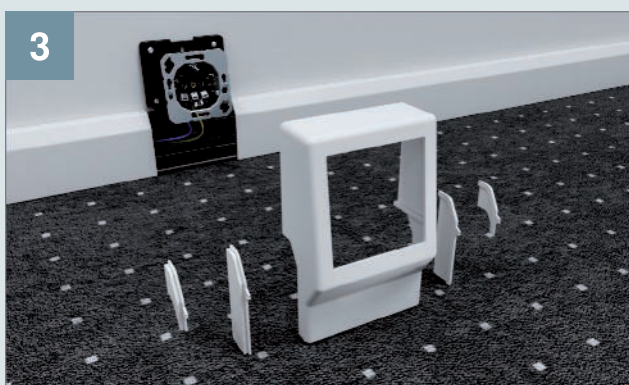
Așezați caseta pentru aparat în partea de sus a soclului și înșurubați-o la nivelul peretelui.

2



Cablați și înșurubați suportul.

3



Selectați o placă adaptoare adecvată înălțimii plintei. Pentru SL 20 x 110 nu este disponibilă nicio placă adaptoare.

4



Montați prin presare placa frontală a capacului.

5



Montați capacul pentru racord.



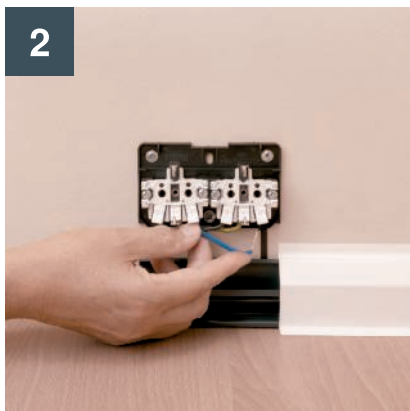
# Montajul dozei pentru aparate SL cu priză dublă

1

La o înălțime a canalului de 50 mm, montați caseta pentru aparat la partea inferioară a tije de soclu astfel încât ambele picioare să acționeze ca ștuțuri distanțiere. Apoi, realizați găuri și efectuați înșurubarea la perete (imagine fără priză în soclu montată).

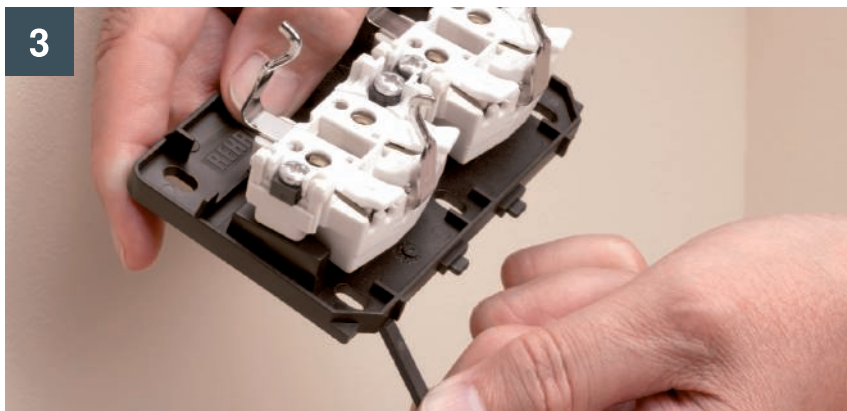


2



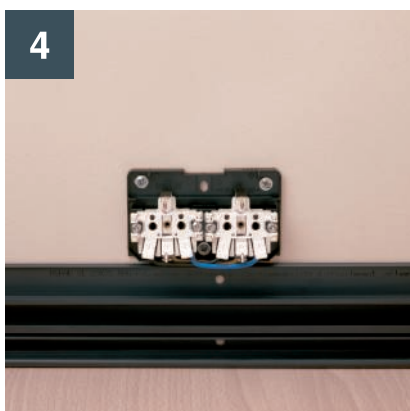
Cablați caseta pentru aparate.

3



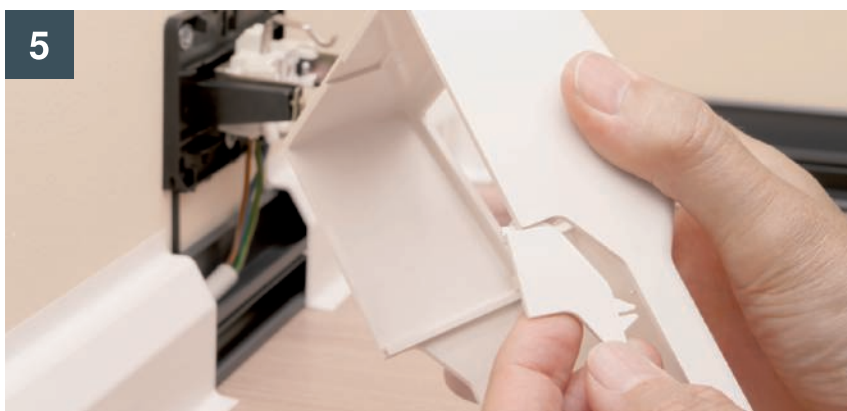
La utilizarea canalului SL cu înălțimea canalului 70 mm, rupeți ambele picioare (ștuțuri distanțiere).

4



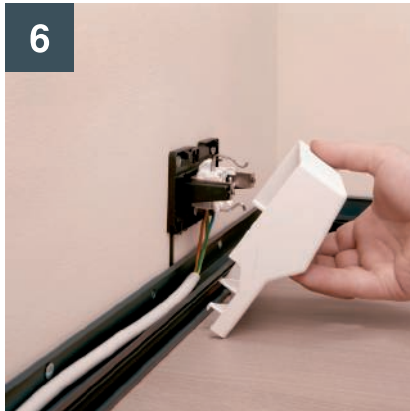
Așezați caseta pentru aparate direct la pe partea inferioară.

5



La utilizarea unui canal SL la înălțimea canalului de 50 mm înainte de montarea unei doze pentru aparate pe ambele părți, introduceți placa adaptoare pe ambele părți.





6

Agățați doza pentru aparate la partea inferioară a SL.



7

Așezați și strângeți rama pentru aparat, inclusiv șurubul, în orificiul dozei pentru aparate.



8

După montaj este necesară o verificare electrică realizată de către un electrician autorizat.



9

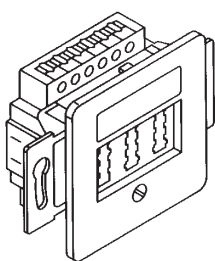
La montarea la capătul tijei de soclu, deschiderea laterală a dozei pentru aparate este închisă cu capătul lateral comandat separat.

# Posibilități de montaj

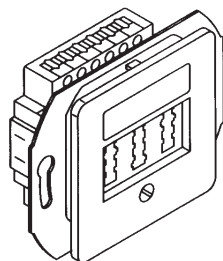
## Unitate individuală goală (SL/SL-T/SL-L)

Această doză pentru aparate este adecvată pentru montarea aparatelor cu inel portant cu o distanță de fixare de 60 mm, indiferent de producător.

Doză de conexiuni TAE

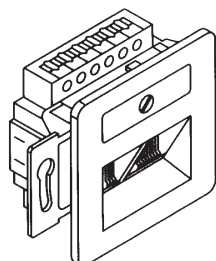


TAE 2 x 6/6 NFF

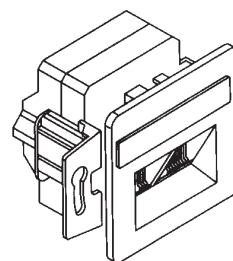


TAE 3 x 6 NFF

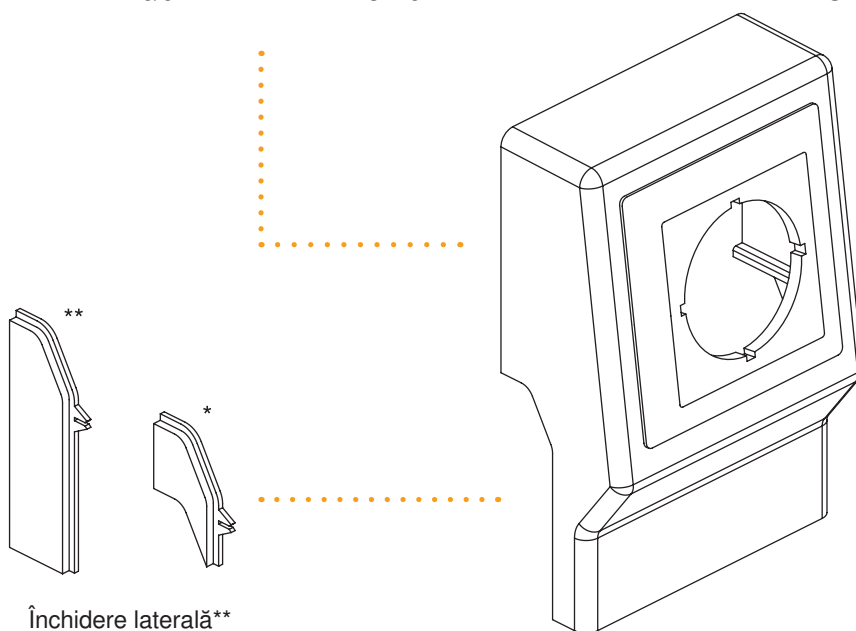
Doză de conexiune UAE



UAE 8/8



UAE 8/8 Cat 6

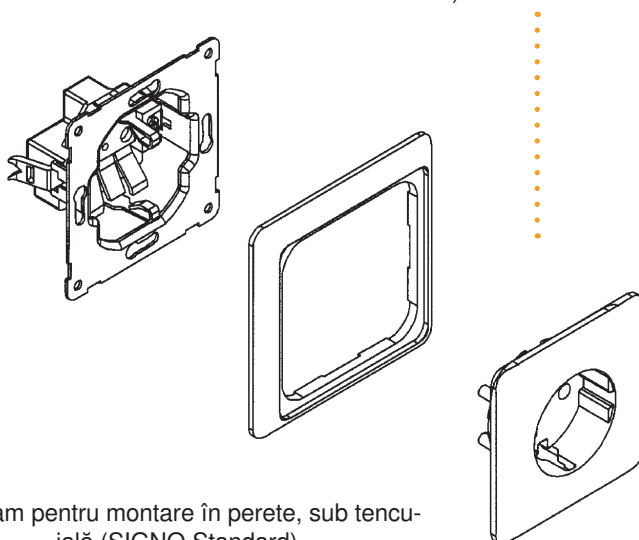


Închidere laterală\*\*

\* La utilizarea unui canal tip soclu la înălțimea canalului de 50 mm înainte de montarea dozei pentru aparate pe ambele părți, piesa de închidere inclusă este blocată.

\*\* La montarea la capătul tijei de soclu, deschiderea dozei pentru aparate este închisă cu capătul lateral (piesă separată).

Doză pentru aparate goală, incl. ramă (DIN 49075)



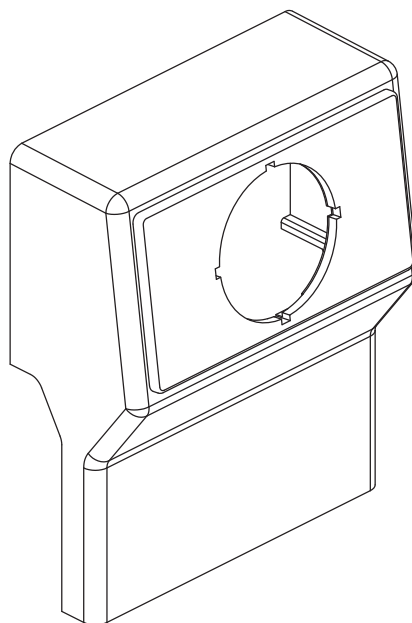
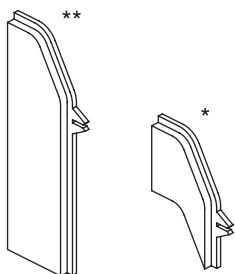
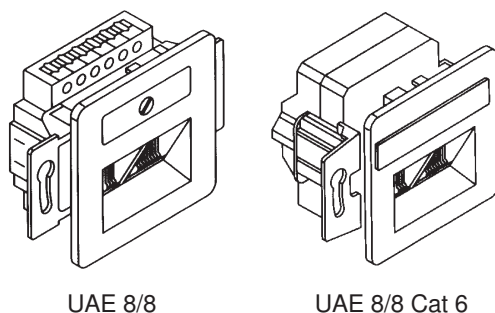
Program pentru montare în perete, sub tencuială (SIGNO Standard)

# Posibilități de montaj

## Doză pentru aparate goală (SL/SL-T/SL-L)

Această doză pentru aparate este adecvată pentru montarea aparatelor cu cadru portant cu o distanță de fixare de 60 mm, indiferent de producător.

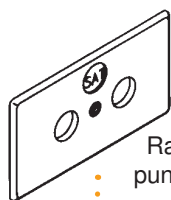
### Doză de conexiune UAE



Doză pentru aparate goală, incl. ramă (DIN 49075)

\* La utilizarea unui canal tip soclu la înălțimea canalului de 50 mm înainte de montarea dozei pentru aparate pe ambele părți, piesa de închidere inclusă este blocată.

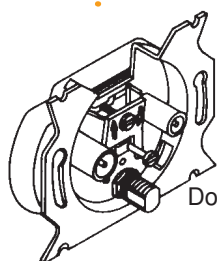
\*\* La montarea la capătul tijei de soclu, deschiderea dozei pentru aparate este închisă cu capătul lateral (piesă separată).



Ramă pentru montarea antenei (cu punct de rupere predeterminat pentru SAT)



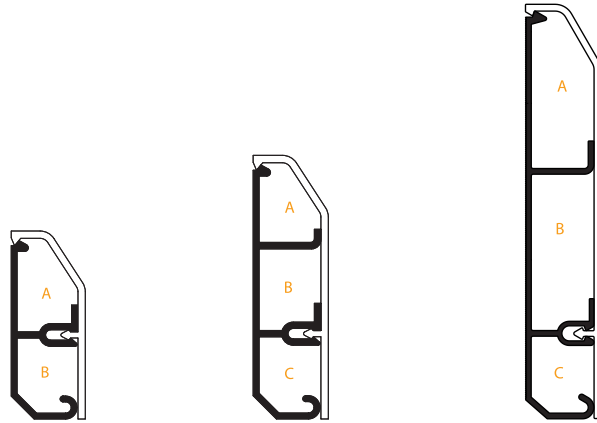
Ramă oarbă (utilizarea drept cutie de conexiuni)



Doză încastată pentru SAT și BK

# Date tehnice SL, SL-T, SL-L

## Capacitatea cablului



Dimensiuni	20 x 50		20 x 70			20 x 110		
	A	B	A	B	C	A	B	C
Numărul canalelor								
Secțiune transversală ușoară în mm <sup>2</sup>	290	290	218	314	288	158	614	177
Diametrul maxim al cablului în mm	16	13,5	14,5	13,5	13,5	13	14	14

## Clasificare conform DIN EN 50085-2-1

Rezistent la impacturi la instalare și utilizare	1 J
Temperatură minimă pentru transport și depozitare	- 25 °C
Temperatură minimă pentru instalare și utilizare	- 5 °C
Temperatură de utilizare maximă	+ 60°C
Rezistență la foc	Ignifug
Debit de curent	Fără debit de curent
Izolație	Izolație electrică
Grad de protecție al carcusei	IP00
Tip de deschidere	Cu instrumente
Condiții de utilizare	Pe perete Fixare pe perete și susținere pe pardoseală Fixare pe perete și susținere pe o suprafață orizontală
Funcții disponibile	Bridă tip 3
Tensiune nominală	500 V
Rezistență la impacturi mecanice	IK06

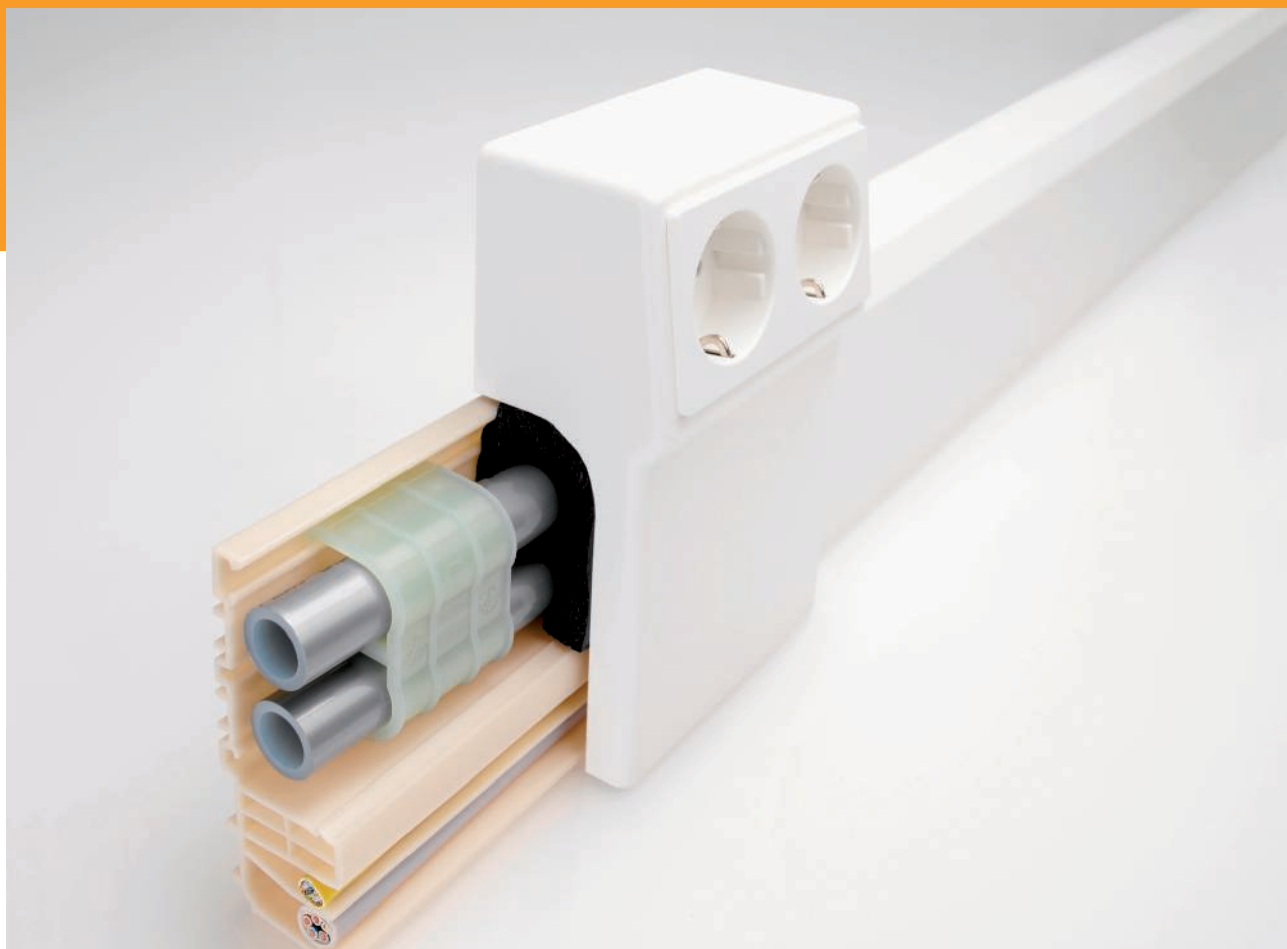


# Canal combinat pentru sisteme electrice și de încălzire RAUDUO

## 2 în 1: Ideea de reconstrucție fără pericol

Canalul combinat pentru țevi de încălzire și cabluri electrice RAUDUO este o idee de reconstrucție pentru dispunerea fără pericol și conform standardelor a cablurilor electrice și conductelor de încălzire în același canal tip soclu. Un element de izolare termică asigură izolarea funcțională și testată. Raportul de verificare VDE arată că temperaturile din zonele de instalare pentru cabluri electrice și conducte rămân sub 30 °C (în ciuda căldurii proprii a cablului) chiar și la temperaturi de debit ridicate în țevile de încălzire și, prin urmare, nu există probleme în cazul unei sarcini electrice normale (DIN VDE 0298 partea 4). Creșterea temperaturii la nivelul clemelor de legă-

tură ale prizelor cvadruple Schuko din cutia pentru aparate este verificată (DIN VDE 0260, 4.4.1) și s-a demonstrat că este acceptabilă. Prin urmare, conform raportului VDE, nu este necesară ajustarea lungimii conductelor. Sunt dispuse cabluri NYM normale – nu sunt necesare soluții speciale sau materiale. Mulțumită soluției 2 în 1, țevile de încălzire și cablurile electrice pot fi dispuse împreună cu ușurință în partea inferioară a unui canal. Dozele pentru aparate sunt montate asemeni unui echipament de construcție în locurile dorite de la nivelul canalului.





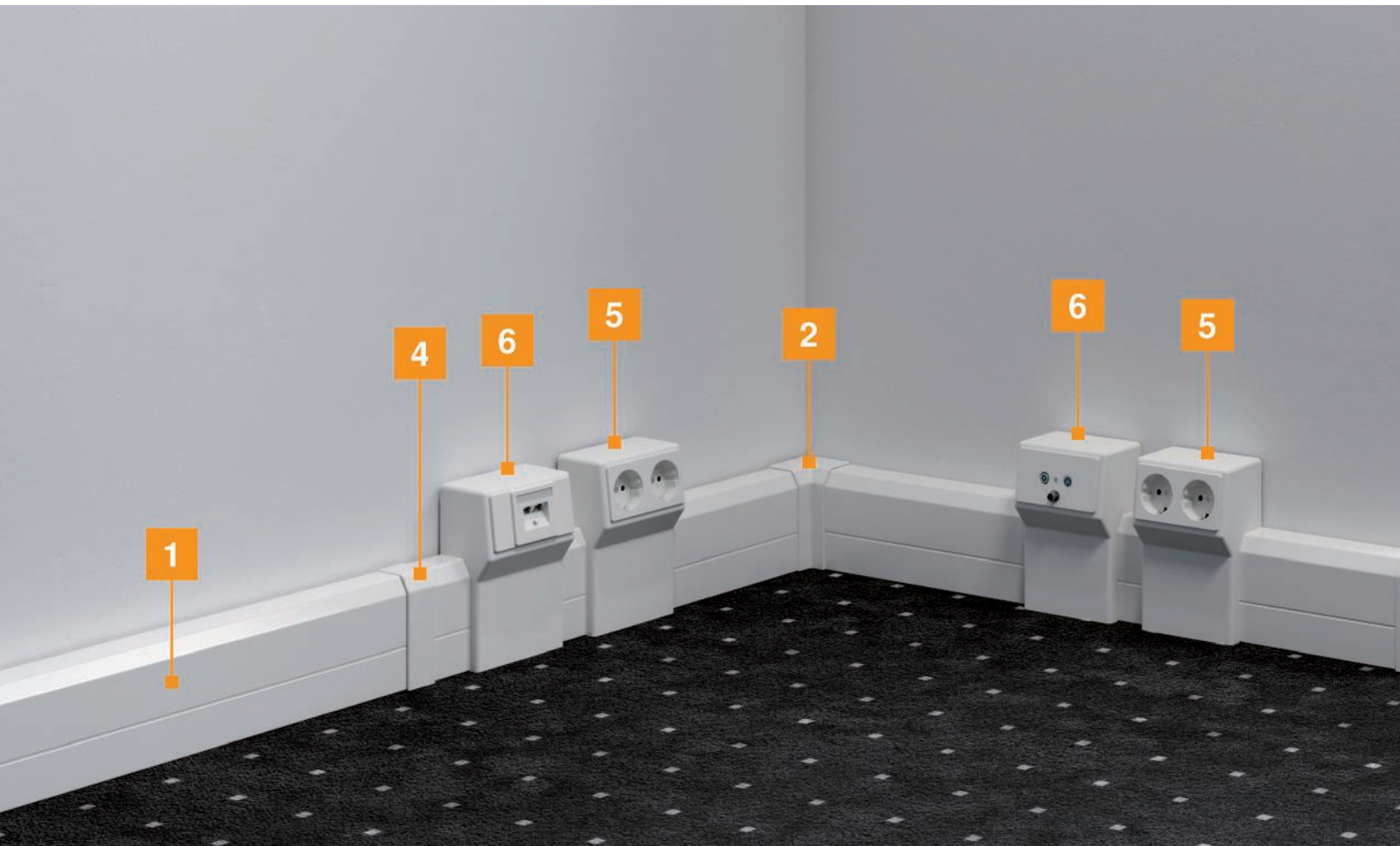
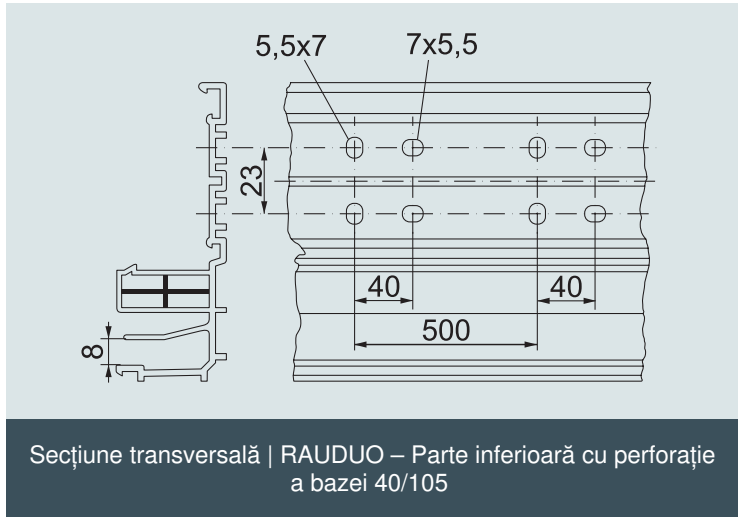
Opțional cu garnitură de etanșare în stil vechi pentru racordarea cu precizie la perete și pardoseală:

- Cornier aplatizat
- Ajustare optimă
- Capete de garnitură regenerante
- Material moale
- Etanșare fără găuri
- Lățime garnitură 6 mm
- Compensarea adâncimii de până la 5 mm
- Este împiedicată pătrunderea murdăriei

<b>Verificare</b>	VDE DIN EN 50085-1, VDE DIN EN 50085-2-1, informații de verificare VDE cu privire la condițiile de temperatură (VDE 0298 partea 4)
<b>Formă de livrare</b>	Partea inferioară și capac separate Parte inferioară cu perforația bazei Piese de forme și doză pentru aparate din carton
<b>Lungime de livrare</b>	2 m
<b>Culori de livrare</b>	RAL 9001 alb crem RAL 9010 alb pur Diferențe minime față de culorile RAL sunt posibile în funcție de fabricație
<b>Material</b>	Profil: parte inferioară și capac din PVC 1309, fără plumb, cu stingere automată, clasificat conform UL94: V-0 Piese de formă și doze pentru aparate: PVC-U cu stingere automată, comportament la ardere conform UL94: V-0
<b>Dimensiune</b>	Înălțimea canalului: 40 mm Lățimea canalului: 105 mm

# Privire de ansamblu asupra sistemului

## Perforația bazei





**Părți inferioare:**

Perforația bazei (perforație longitudinală) facilitează montajul

**Capace:**

Opțional cu sau fără garnitură de etanșare.

**evi de căldură:**

Adecvate pentru diametru exterior de 20 mm. Fixarea cu suport de țevi de încălzire, blocat în partea inferioară.

**Cot interior/exterior:**

Partea inferioară trebuie să fie îmbinată într-un unghi ascuțit pentru a evita transferarea căldurii (din camera pentru țevi de încălzire în camera pentru cabluri electrice). În cazul condițiilor dificile la fața locului (pereți denivelați etc.) recomandăm acoperirea eventualelor rosturi de separare a camerelor cu silicon.

**Piesă de capăt:**

Pentru montarea conform VDE, este necesară lipirea.

**Temperaturi de încălzire:**

Sistemul RAUDUO este proiectat pentru o temperatură a turului de 70 °C, respectiv o temperatură a turului de 55 °C (conform raportului informativ VDE). În cazul unei temperaturi a turului până la 90 °C, respectiv unei temperaturi de retur până la 70 °C, conform raportului VDE, este necesară înlocuirea izolației cutiei de aparate cu spuma de izolare 90 °C nr. art. 6132175.

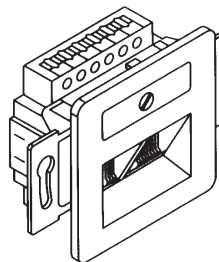


1	Canal
2	Cot interior
3	Cot exterior
4	Piesă cuplare capac
5	Casetă pentru aparat cu priză dublă integrată
6	Casetă aparat cu ramă de protecție pentru montarea aparatelor cu disc central conform DIN 49075 cu consolă portantă

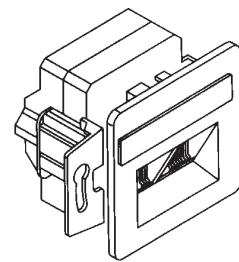
# Posibilități de montaj

## Doză pentru aparate RAUDUO

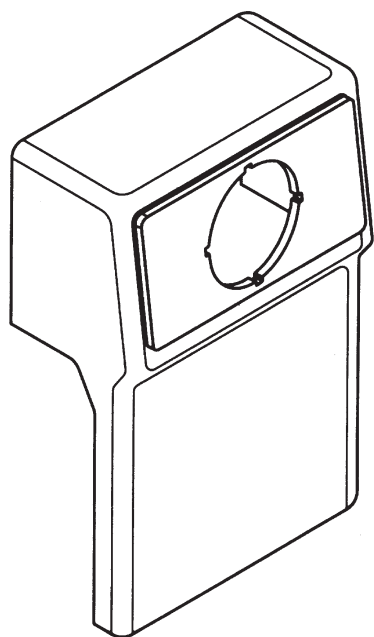
Doză de conexiune UAE



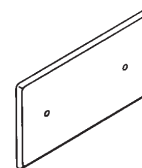
UAE 8/8



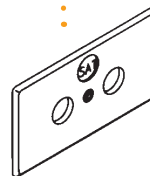
UAE 8/8 Cat 6



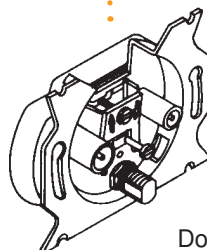
Doză pentru aparate goală, incl. ramă (DIN 49075)



Ramă oarbă (utilizarea drept cutie de conexiuni)



Ramă pentru montarea antenei (cu punct de rupere predeterminat pentru SAT)



Doză încastrată pentru SAT și BK

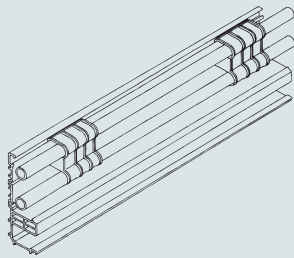


Indicație: rama inclusă în pachetul de livrare este adecvată pentru aparate conform DIN 49075 cu picioare portante/cornier portant.

# Montajul dozei pentru aparate RAUDUO cu priză dublă

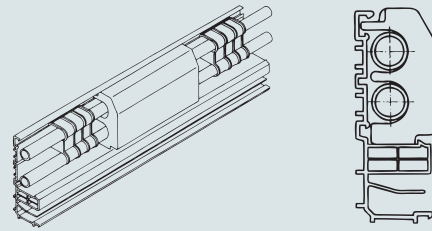
## Pași de montaj

1



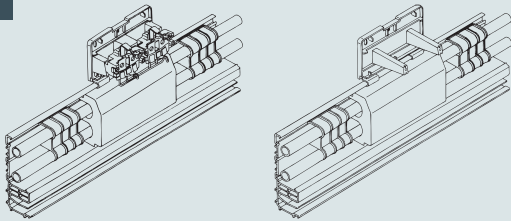
**Condiții preliminare pentru montare**  
a) Parte inferioară a canalului montată  
b) Sistem de încălzire instalat

2



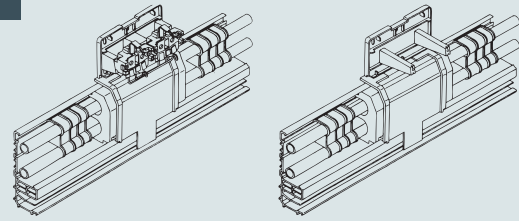
Așezați izolația dozei pentru aparate în partea inferioară a canalului (la o temperatură de debit de peste 70 °C trebuie folosită varianta de spumă dură nr. art. 6132175!).

3



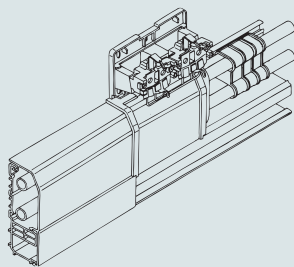
Așezați doza pentru aparate (poziție centrală față de izolație). Ulterior marcați orificiile, realizați-le și strângeți cu șuruburi caseta pentru aparate.

4



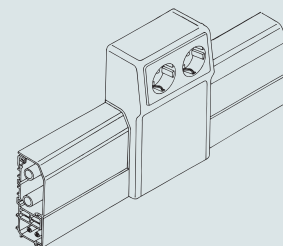
Fixați placa separatoare de potențial în partea inferioară a canalului. Izolația trebuie să iasă în afară în mod egal la stânga și la dreapta.

5



Așezați cablurile separate în cleme și conectați prizele, respectiv celelalte aparate de racordare. Închideți ambele cleme de canal (cleva pentru cabluri electrice și cleva de încălzire) cu același capac. Capacul canalului intră în canelurile din partea dreaptă și partea stângă a plăcii separatoare de potențial.

6



Agățați doza pentru aparate cu capacul la nivelul pardoselii și acoperiți cu rama.

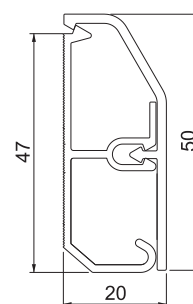
## Canal soclu SL 2050



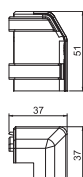
Tip	Culoare	Lungime mm	Lățimea mm	Înălțime mm	Amb. m	Greutate kg/100 m	Nr.art.
SL 2050 rws	alb pur	2000	50	20	42	40,295	6132193

Canal soclu SL pentru mascarea conducerii cablurilor în spațiile interioare. Culoarea bazei canalului poate varia în funcție de procesul de fabricație.

Cu partea superioară și partea inferioară fixabilă cu perforare de bază pentru montare directă pe perete. Punctele din partea inferioară a canalului pot fi perforate fără utilizarea unei scule. Cutie aparat pentru prize de curent și date.



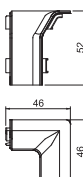
## Cot exterior SL AE2050



Tip	Culoare	Lungime mm	Lățimea mm	Înălțime mm	Amb. bucată	Greutate kg/100 buc.	Nr.art.
SL AE2050 rws	alb pur	37	37	51	10	0,900	6132265

Cot exterior ca piesă de formă pentru schimbarea direcției pentru canalul tip soclu.  
Cot exterior cu mască de secțiune pentru prinderea la nivelul părții inferioare.

## Cot interior SL IE2050



Tip	Culoare	Lungime mm	Lățimea mm	Înălțime mm	Amb. bucată	Greutate kg/100 buc.	Nr.art.
SL IE2050 rws	alb pur	46	46	52	10	0,400	6132248

Cot interior ca piesă de formă pentru schimbarea direcției pentru canalul tip soclu.  
Cot interior cu mască de secțiune pentru prinderea la nivelul părții inferioare.

PVC

## Piesă de capăt SL ESli2050

Tip	Culoare	Lungime mm	Lățimea mm	Înăl țime mm	Amb. bucată	Greutate kg/100 buc.	Nr.art.
SL ESli2050 rws	alb pur	22	18	52	10	0,500	6132293

Piesă de capăt (stânga) ca piesă de formă pentru canalul tip soclu.  
Pentru obturarea corespunzătoare a sistemului de canal. Pentru fixarea la capetele canalelor.

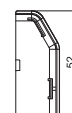


PVC

## Piesă de capăt SL ESre2050

Tip	Culoare	Lungime mm	Lățimea mm	Înăl țime mm	Amb. bucată	Greutate kg/100 buc.	Nr.art.
SL ESre2050 rws	alb pur	22	18	52	10	0,500	6132277

Piesă de capăt (dreapta) ca piesă de formă pentru canalul tip soclu.  
Pentru obturarea corespunzătoare a sistemului de canal. Pentru fixarea la capetele canalelor.



PVC

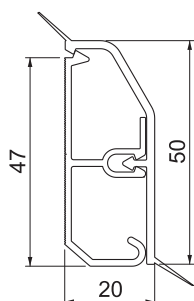
## Canal soclu SLL 2050



Canal tip soclu SL-L pentru mascarea conducerii cablurilor în spațiile interioare. Culoarea bazei canalului poate varia în funcție de procesul de fabricație.

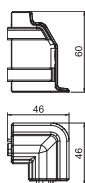
Cu partea superioară și partea inferioară fixabilă cu perforare de bază pentru montare directă pe perete. Punțile din partea inferioară a canalului pot fi perforate fără utilizarea unei scule. Cutie aparat pentru prize de curent și date. Cu lamele elastice pentru suprafețe de pereți necolțuroase.

Tip	Culoare	Lungime mm	Lățimea mm	Înăl țime mm	Amb. m	Greutate kg/100 m	Nr.art.
SLL 2050 rws	alb pur	2000	50	20	42	41,160	6132212



## Cot exterior SLL AE2050

PVC

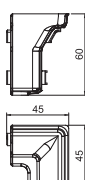


Tip	Culoare	Lungime mm	Lățimea mm	Înăl țime mm	Amb. bucată	Greutate kg/100 buc.	Nr.art.
SLL AE2050 rws	alb pur	46	46	60	10	1,150	6132260

Cot exterior ca piesă de formă pentru schimbarea direcției pentru canalul tip soclu.  
Cot exterior cu mască de secțiune pentru prinderea la nivelul părții inferioare.

## Cot interior SLL IE2050

PVC



Tip	Culoare	Lungime mm	Lățimea mm	Înăl țime mm	Amb. bucată	Greutate kg/100 buc.	Nr.art.
SLL IE2050 rws	alb pur	45	45	60	10	0,900	6132240

Cot interior ca piesă de formă pentru schimbarea direcției pentru canalul tip soclu.  
Cot interior cu mască de secțiune pentru prinderea la nivelul părții inferioare.

## Canal soclu SLT 2050

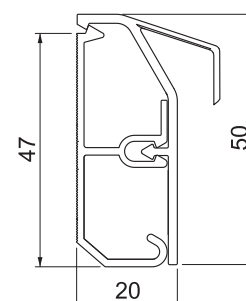
PVC



Tip	Culoare	Lungime mm	Lățimea mm	Înăl țime mm	Amb. m	Greutate kg/100 m	Nr.art.
SLT 2050 rws	alb pur	2000	50	20	42	45,699	6132218

Canal soclu SL-T pentru mascarea conducerii cablurilor în spațiile interioare. Culoarea bazei canalului poate varia în funcție de procesul de fabricație.

Cu partea superioară și partea inferioară fixabilă cu perforare de bază pentru montare directă pe perete. Punțile din partea inferioară a canalului pot fi perforate fără utilizarea unei scule. Cutie aparat pentru prize de curent și date. Cu plintă pentru covor pentru o închidere curată.



PVC

## Piesă de capăt SLT ESli2050

Tip	Culoare	Lungime mm	Lățimea mm	Înăl țime mm	Amb. bucată	Greutate kg/100 buc.	Nr.art.
SLT ESli2050 rws	alb pur	30	20	52	10	0,600	6132288

Piesă de capăt (stânga) ca piesă de formă pentru canalul tip soclu.  
Pentru obturarea corespunzătoare a sistemului de canal. Pentru fixarea la capetele canalelor.

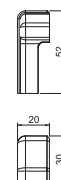


PVC

## Piesă de capăt SLT ESre2050

Tip	Culoare	Lungime mm	Lățimea mm	Înăl țime mm	Amb. bucată	Greutate kg/100 buc.	Nr.art.
SLT ESre2050 rws	alb pur	30	20	52	10	0,600	6132302

Piesă de capăt (dreapta) ca piesă de formă pentru canalul tip soclu.  
Pentru obturarea corespunzătoare a sistemului de canal. Pentru fixarea la capetele canalelor.



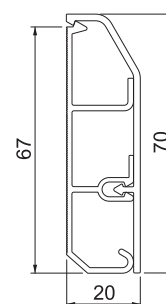
## Canal soclu SL 2070



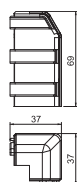
Tip	Culoare	Lungime mm	Lățimea mm	Înălțime mm	Amb. m	Greutate kg/100 m	Nr.art.
SL 2070 rws	alb pur	2000	70	20	28	55,007	6132267

Canal soclu SL pentru mascarea conducerii cablurilor în spațiile interioare. Culoarea bazei canalului poate varia în funcție de procesul de fabricație.

Cu partea superioară și partea inferioară fixabilă cu perforare de bază pentru montare directă pe perete. Punctele din partea inferioară a canalului pot fi perforate fără utilizarea unei scule. Cutie aparat pentru prize de curent și date.



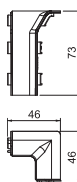
## Cot exterior SL AE2070



Tip	Culoare	Lungime mm	Lățimea mm	Înălțime mm	Amb. bucată	Greutate kg/100 buc.	Nr.art.
SL AE2070 rws	alb pur	37	37	69	10	1,300	6132270

Cot exterior ca piesă de formă pentru schimbarea direcției pentru canalul tip soclu.  
Cot exterior cu mască de secțiune pentru prinderea la nivelul părții inferioare.

## Cot interior SL IE2070



Tip	Culoare	Lungime mm	Lățimea mm	Înălțime mm	Amb. bucată	Greutate kg/100 buc.	Nr.art.
SL IE2070 rws	alb pur	46	46	73	10	0,700	6132253

Cot interior ca piesă de formă pentru schimbarea direcției pentru canalul tip soclu.  
Cot interior cu mască de secțiune pentru prinderea la nivelul părții inferioare.



PVC

## Piesă de capăt SL ESli2070

Tip	Culoare	Lungime mm	Lățimea mm	Înăl țime mm	Amb. bucată	Greutate kg/100 buc.	Nr.art.
<b>SL ESli2070 rws</b>	alb pur	22	18	72	10	0,600	<b>6132296</b>

Piesă de capăt (stânga) ca piesă de formă pentru canalul tip soclu.  
Pentru obturarea corespunzătoare a sistemului de canal. Pentru fixarea la capetele canalelor.

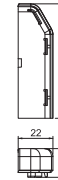


PVC

## Piesă de capăt SL ESre2070

Tip	Culoare	Lungime mm	Lățimea mm	Înăl țime mm	Amb. bucată	Greutate kg/100 buc.	Nr.art.
<b>SL ESre2070 rws</b>	alb pur	22	18	72	10	0,600	<b>6132281</b>

Piesă de capăt (dreapta) ca piesă de formă pentru canalul tip soclu.  
Pentru obturarea corespunzătoare a sistemului de canal. Pentru fixarea la capetele canalelor.



## Canal soclu SLL 2070

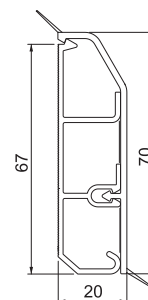
PVC



Tip	Culoare	Lungime mm	Lățimea mm	Înăl țime mm	Amb. m	Greutate kg/100 m	Nr.art.
SLL 2070 rws	alb pur	2000	70	20	42	57,396	6132215

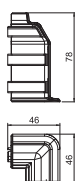
Canal tip soclu SL-L pentru mascarea conducerii cablurilor în spațiile interioare. Culoarea bazei canalului poate varia în funcție de procesul de fabricație.

Cu partea superioară și partea inferioară fixabilă cu perforare de bază pentru montare directă pe perete. Punctele din partea inferioară a canalului pot fi perforate fără utilizarea unei scule. Cutie aparat pentru prize de curent și date. Cu lamele elastice pentru suprafețe de pereți necolțuroase.



## Cot exterior SLL AE2070

PVC

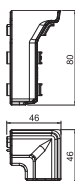


Tip	Culoare	Lungime mm	Lățimea mm	Înăl țime mm	Amb. bucată	Greutate kg/100 buc.	Nr.art.
SLL AE2070 rws	alb pur	78	46	46	10	1,500	6132262

Cot exterior ca piesă de formă pentru schimbarea direcției pentru canalul tip soclu.  
Cot exterior cu mască de secțiune pentru prinderea la nivelul părții inferioare.

## Cot interior SLL IE2070

PVC



Tip	Culoare	Lungime mm	Lățimea mm	Înăl țime mm	Amb. bucată	Greutate kg/100 buc.	Nr.art.
SLL IE2070 rws	alb pur	46	46	80	10	1,200	6132243

Cot interior ca piesă de formă pentru schimbarea direcției pentru canalul tip soclu.  
Cot interior cu mască de secțiune pentru prinderea la nivelul părții inferioare.

PVC

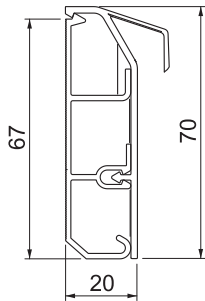
## Canal soclu SLT 2070



Canal soclu SL-T pentru mascarea conducerii cablurilor în spațiile interioare. Culoarea bazei canalului poate varia în funcție de procesul de fabricație.

Cu partea superioară și partea inferioară fixabilă cu perforare de bază pentru montare directă pe perete. Punctele din partea inferioară a canalului pot fi perforate fără utilizarea unei scule. Cutie aparat pentru prize de curent și date. Cu plintă pentru covor pentru o închidere curată.

Tip	Culoare	Lungime mm	Lățimea mm	Înălțime mm	Amb. m	Greutate kg/100 m	Nr.art.
SLT 2070 rws	alb pur	2000	70	20	28	61,215	6132222

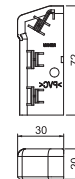


PVC

## Piesă de capăt SLT ESli2070

Tip	Culoare	Lungime mm	Lățimea mm	Înălțime mm	Amb. bucată	Greutate kg/100 buc.	Nr.art.
SLT ESli2070 rws	alb pur	30	20	72	10	0,800	6132291

Piesă de capăt (stânga) ca piesă de formă pentru canalul tip soclu.  
Pentru obturarea corespunzătoare a sistemului de canal. Pentru fixarea la capetele canalelor.

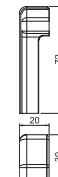


PVC

## Piesă de capăt SLT ESre2070

Tip	Culoare	Lungime mm	Lățimea mm	Înălțime mm	Amb. bucată	Greutate kg/100 buc.	Nr.art.
SLT ESre2070 rws	alb pur	30	20	72	10	0,800	6132305

Piesă de capăt (dreapta) ca piesă de formă pentru canalul tip soclu.  
Pentru obturarea corespunzătoare a sistemului de canal. Pentru fixarea la capetele canalelor.



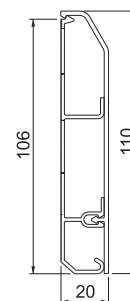
## Canal soclu SL 20110



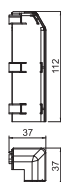
Tip	Culoare	Lungime mm	Lățimea mm	Înălțime mm	Amb. m	Greutate kg/100 m	Nr.art.
SL 20110 rws	alb pur	2000	110	20	18	77,319	6132274

Canal soclu SL pentru mascarea conducerii cablurilor în spațiile interioare. Culoarea bazei canalului poate varia în funcție de procesul de fabricație.

Cu partea superioară și partea inferioară fixabilă cu perforare de bază pentru montare directă pe perete. Punțile din partea inferioară a canalului pot fi perforate fără utilizarea unei scule. Cutie aparat pentru prize de curent și date.



## Cot exterior SL AE20110



Tip	Culoare	Lungime mm	Lățimea mm	Înălțime mm	Amb. bucată	Greutate kg/100 buc.	Nr.art.
SL AE20110 rws	alb pur	37	37	112	10	1,800	6132275

Cot exterior ca piesă de formă pentru schimbarea direcției pentru canalul tip soclu.  
Cot exterior cu mască de secțiune pentru prinderea la nivelul părții inferioare.

## Cot interior SL IE20110



Tip	Culoare	Lungime mm	Lățimea mm	Înălțime mm	Amb. bucată	Greutate kg/100 buc.	Nr.art.
SL IE20110 rws	alb pur	46	46	109	10	0,900	6132259

Cot interior ca piesă de formă pentru schimbarea direcției pentru canalul tip soclu.  
Cot interior cu mască de secțiune pentru prinderea la nivelul părții inferioare.

PVC

## Piesă de capăt SL ESli20110

Tip	Culoare	Lungime mm	Lățimea mm	Înălțime mm	Amb. bucată	Greutate kg/100 buc.	Nr.art.
<b>SL ESli20110 rws</b>	alb pur	22	18	112	10	0,900	<b>6132300</b>

Piesă de capăt (stânga) ca piesă de formă pentru canalul tip soclu.  
Pentru obturarea corespunzătoare a sistemului de canal. Pentru fixarea la capetele canalelor.



PVC

## Piesă de capăt SL ESre20110

Tip	Culoare	Lungime mm	Lățimea mm	Înălțime mm	Amb. bucată	Greutate kg/100 buc.	Nr.art.
<b>SL ESre20110 rws</b>	alb pur	22	18	112	10	0,900	<b>6132286</b>

Piesă de capăt (dreapta) ca piesă de formă pentru canalul tip soclu.  
Pentru obturarea corespunzătoare a sistemului de canal. Pentru fixarea la capetele canalelor.



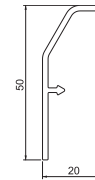
## Accesorii canale tip soclu

PVC

### Capac SL 2050

Tip	Culoare	Lungime mm	Lățimea mm	Înălțime mm	Amb. m	Greutate kg/100 m	Nr.art.
<b>SL 2050 OT rws</b>	alb pur	2000	50	20	120	17,271	<b>6132150</b>

Capac pentru canal tip soclu.  
Drept capac al părții inferioare a canalului. Se poate fixa la nivelul părții inferioare a canalului.

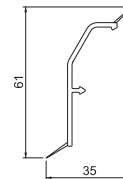


PVC

### Capac SLL 2050

Tip	Culoare	Lungime mm	Lățimea mm	Înălțime mm	Amb. m	Greutate kg/100 m	Nr.art.
<b>SLL 2050 rws</b>	alb pur	2000	50	20	96	19,660	<b>6132158</b>

Capac pentru canal tip soclu.

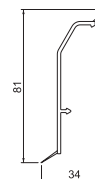


PVC

### Capac SLL 2070

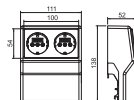
Tip	Culoare	Lungime mm	Lățimea mm	Înălțime mm	Amb. m	Greutate kg/100 m	Nr.art.
<b>SLL 2070 rws</b>	alb pur	2000	50	70	104	24,880	<b>6132159</b>

Capac pentru canal tip soclu.



## Casetă aparat SL2GT5070

PVC



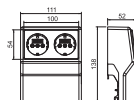
Tip	Culoare	Lungime mm	Lăţimea mm	Înăl ţime mm	Amb. bucată	Greutate kg/100 buc.	Nr.art.
SL2GT5070 rws	alb pur	52	111	138	1	15,000	6132245

Casetă pentru aparat cu priză Schuko dublă preconfeţionată pentru canalul tip soclu cu lăţimi de canal de 50 și 70 mm.

Se înşurubează la nivelul peretelui, deasupra sistemului de canal.

## Casetă aparat SL2GTK5070

PVC



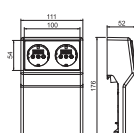
Tip	Culoare	Lungime mm	Lăţimea mm	Înăl ţime mm	Amb. bucată	Greutate kg/100 buc.	Nr.art.
SL2GTK5070 rws	alb pur	52	111	138	1	15,000	6132179

Casetă pentru aparat cu priză Schuko dublă preconfeţionată pentru canalul tip soclu cu lăţimi de canal de 50 și 70 mm.

Se înşurubează la nivelul peretelui, deasupra sistemului de canal.

## Casetă aparat SL 2GT20110

PVC



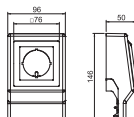
Tip	Culoare	Lungime mm	Lăţimea mm	Înăl ţime mm	Amb. bucată	Greutate kg/100 buc.	Nr.art.
SL2GT20110 rws	alb pur	52	111	176	1	15,400	6132250

Casetă pentru aparat cu priză Schuko dublă preconfeţionată pentru canalul tip soclu cu lăţimi de canal de 110 mm.

Se înşurubează la nivelul peretelui, deasupra sistemului de canal.

## Casetă aparat SL ETler5070

PVC



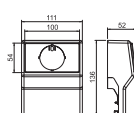
Tip	Culoare	Lungime mm	Lăţimea mm	Înăl ţime mm	Amb. bucată	Greutate kg/100 buc.	Nr.art.
SL ETler5070 rws	alb pur	50	96	146	1	11,800	6132238

Casetă pentru aparat goală pentru canalul tip soclu pentru montarea de aparate standard în versiunea cu inel portant și cadru portant cu șine de fixare de 60 mm.

Pentru prinderea la nivelul părții inferioare a sistemului de canal.

## Casetă aparat SL GTO 50-70

PVC



Tip	Culoare	Lungime mm	Lăţimea mm	Înăl ţime mm	Amb. bucată	Greutate kg/100 buc.	Nr.art.
SL GTO 50-70 rws	alb pur	52	111	136	1	13,300	6132229

Casetă pentru aparat goală pentru minicanalele SL, SL-L și SL-T pentru instalarea aparatelor pentru instalații în variante cu cadru portant (conform DIN 49075) cu lăţimi de canal de 50 și 70 mm.

Pentru prinderea la nivelul părții inferioare a sistemului de canal.

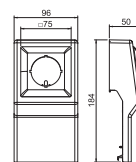
PVC

## Casetă aparat SL ETler20110

Tip	Culoare	Lungime mm	Lăţimea mm	Înăl ţime mm	Amb. bucată	Greutate kg/100 buc.	Nr.art.
SL ETler20110rws	alb pur	50	96	184	1	13,400	6132242

Casetă pentru aparat goală pentru canalul tip soclu pentru montarea de aparate standard în versiunea cu inel portant și cadru portant cu șine de fixare de 60 mm.

Pentru prinderea la nivelul părții inferioare a sistemului de canal.



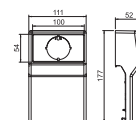
PVC

## Casetă aparat SL GTler20110

Tip	Culoare	Lungime mm	Lăţimea mm	Înăl ţime mm	Amb. bucată	Greutate kg/100 buc.	Nr.art.
SL GTler20110rws	alb pur	52	111	177	1	14,600	6132236

Casetă pentru aparat goală pentru canalul tip soclu pentru instalarea aparatelor pentru instalații în variante cu cadru portant (conform DIN 49075) cu o lăţime a canalului de 110 mm.

Pentru prinderea la nivelul părții inferioare a sistemului de canal.

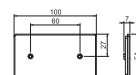


PC /  
ABS

## Capac orb SL BL blind

Tip	Culoare	Lungime mm	Lăţimea mm	Înăl ţime mm	Amb. bucată	Greutate kg/100 buc.	Nr.art.
SL BL blind rws	alb pur	54	100	7	1	1,950	6132199

Capac orb pentru închiderea cutiei pentru aparate.



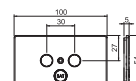
## Mască priză antenă SL BL ANT

Tip	Culoare	Lungime mm	Lăţimea mm	Înăl ţime mm	Amb. bucată	Greutate kg/100 buc.	Nr.art.
SL BL ANT rws	alb pur	100	54	5	1	2,100	6132258

Capac orb pentru antenă pentru montarea prizelor pentru antene în cutia pentru aparate a canalului tip soclu.

Capac orb pentru priză pentru antenă

Pentru închiderea laterală a cutiei pentru aparate.

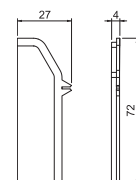


PVC

## Capăt lateral recipient pentru aparate SL GTSA5070

Tip	Culoare	Lungime mm	Lăţimea mm	Înăl ţime mm	Amb. bucată	Greutate kg/100 buc.	Nr.art.
SL GTSA5070 rws	alb pur	4	27	72	10	0,800	6132234

Capac orb pentru laterale destinat închiderii laterale a cutiei pentru aparate.



### Cuplă SL KUP2070

PVC



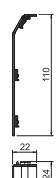
Tip	Culoare	Lungime mm	Lățimea mm	Înăl țime mm	Amb. bucată	Greutate kg/100 buc.	Nr.art.
<b>SL KUP2070 rws</b>	alb pur	24	22	70	10	0,500	<b>6132230</b>

Cuplaj de canal pentru canalul tip soclu SL, SL-L și SL-T. Pentru conectarea interfețelor capacelor individuale ale canalelor.

Atașare prin cârlige de fixare integrate.

### Cuplă SL KUP20110

PVC



Tip	Culoare	Lungime mm	Lățimea mm	Înăl țime mm	Amb. bucată	Greutate kg/100 buc.	Nr.art.
<b>SL KUP20110 rws</b>	alb pur	24	22	110	10	0,600	<b>6132235</b>

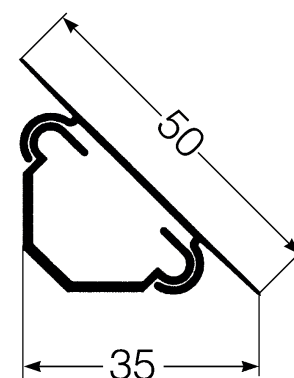
Cuplaj canal pentru canalul tip soclu SL, SL-L și SL-T. Pentru conectarea interfețelor bazelor de canale individuale.

Atașare prin cârlige de fixare integrate.

## Canal colțar ECK

### Canal colțar ECK, lățime canal 35

PVC



Tip	Culoare	Lungime mm	Lățimea mm	Înăl țime mm	Amb. m	Greutate kg/100 m	Nr.art.
<b>ECK 3535 rws</b>	alb pur	2000	35	35	60	18,832	<b>6131155</b>
<b>ECK 3535 rws</b>	alb pur	2500	35	35	75	20,067	<b>6131154</b>

Canal colțar pentru pozarea cablurilor în poziție verticală/orizontală în colțurile din spațiile interioare.

Partea inferioară a canalului cu perforație a bazei pentru montajul direct pe perete.

### Piesă de racord TRI C 35-16 la SL 20/50

PVC



Tip	Culoare	Lungime mm	Lățimea mm	Înăl țime mm	Amb. bucată	Greutate kg/100 buc.	Nr.art.
<b>TRI C 35-50 rws</b>	alb pur	95	60	60	10	3,000	<b>6131185</b>

Piesa de racord pentru trecerea de la canalul colțar 35 la canalul soclu SL20/50.



PVC

## Piesă de capăt TRI ES350350

Tip	Culoare	Lungime mm	Lățimea mm	Înăl țime mm	Amb. bucată	Greutate kg/100 buc.	Nr.art.
TRI ES350350 rws	alb pur	55	35	25	10	0,450	6131179



Piesă de capăt ca piesă de formă pentru canalul colțar RAUTRIGO.  
Pentru obturarea corespunzătoare a sistemului de canal.

PVC

## Piesă de racord TRI C 35-16

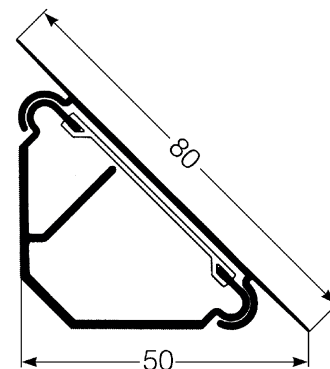
Tip	Culoare	Lungime mm	Lățimea mm	Înăl țime mm	Amb. bucată	Greutate kg/100 buc.	Nr.art.
TRI C 35-16 rws	alb pur	60	55	40	10	1,200	6131182



Piesă de racord pentru canalul colțar de la 35 la MKS 1616

## Canal colțar, lățime 50

PVC



Tip	Culoare	Lungime mm	Lățimea mm	Înăl țime mm	Amb. m	Greutate kg/100 m	Nr.art.
ECK 5050 rws	alb pur	2500	80	50	45	42,844	6131165
ECK 5050 rws	alb pur	2000	80	50	30	42,844	6131164

Canal colțar pentru pozarea cablurilor în poziție verticală/orizontală în colțurile din spațiile interioare.

Partea inferioară a canalului cu perforație a bazei pentru montajul direct pe perete.

## Cot interior TRI IE500500

PVC



Tip	Culoare	Lungime mm	Lățimea mm	Înăl țime mm	Amb. bucată	Greutate kg/100 buc.	Nr.art.
TRI IE5050 rws	alb pur	85	90	90	10	2,000	6131172

Cot interior ca piesă de formă pentru schimbarea direcției pentru canalul colțar 50.

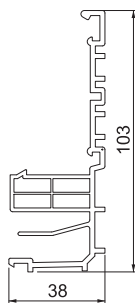
## Canal soclu RD 40105



Partea inferioară a sistemului de canal RAUDUO cu 2 compartimente cu izolare termică pentru pozarea tuturor cablurilor electrice și conductelor de căldură. Cu funcție de fixare prin prindere pentru introducerea la nivelul capacului canalului. Culoarea bazei canalului poate varia în funcție de procesul de fabricație.

Cameră inferioară pentru intrarea cablurilor electrice cu perete despărțitor extrudat pentru dispunerea separată a cablurilor de tensiune înaltă și joasă. Perforație a bazei standard.

Tip	Culoare	Lungime mm	Lățimea mm	Înălțime mm	Amb. m	Greutate kg/100 m	Nr.art.
RD 40105 natur	—	2000	105	40	24	80,000	6132205



## Capac canal RD OT40105

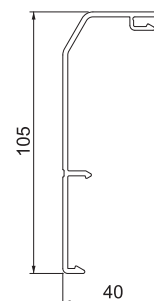
PVC



Tip	Culoare	Lungime mm	Lățimea mm	Înălțime mm	Amb. m	Greutate kg/100 m	Nr.art.
RD OT40105 rws	alb pur	2000	105	40	24	46,341	6132160

Capac pentru canale RAUDUO.

Pentru prinderea la nivelul părții inferioare a sistemului de canal.



## Parte superioară canal RDL OT40105

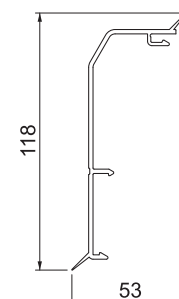
PVC



Tip	Culoare	Lungime mm	Lățimea mm	Înălțime mm	Amb. m	Greutate kg/100 m	Nr.art.
RDL OT40105 rws	alb pur	2000	120	40	24	48,842	6132264

Capac pentru canale RAUDUO.

Pentru prinderea la nivelul părții inferioare a sistemului de canal. Cu muchie izolanță pentru protecția împotriva umidității și pentru compensarea denivelărilor minore de la nivelul peretelui.

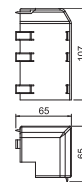


PVC

## Cot exterior RD AE40105

Tip	Culoare	Lungime mm	Lățimea mm	Înăl țime mm	Amb. bucată	Greutate kg/100 buc.	Nr.art.
RD AE40105 rws	alb pur	107	75	75	10	3,400	6132165

Cot exterior ca piesă de formă pentru sistemul de canal RAUDUO.  
Poate fi fixat prin cârlige de fixare integrate.

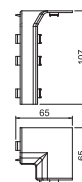


PVC

## Cot interior RD IE40105

Tip	Culoare	Lungime mm	Lățimea mm	Înăl țime mm	Amb. bucată	Greutate kg/100 buc.	Nr.art.
RD IE40105 rws	alb pur	107	75	75	1	2,400	6132280

Cot interior ca piesă de formă pentru schimbarea direcției sistemului de canal RAUDUO.  
Poate fi fixat prin cârlige de fixare integrate.

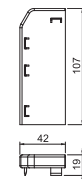


PVC

## Piesă de capăt RD ESL40105

Tip	Culoare	Lungime mm	Lățimea mm	Înăl țime mm	Amb. bucată	Greutate kg/100 buc.	Nr.art.
RD ESL40105 rws	alb pur	19	106	42	10	1,400	6132168

Piesă de capăt (stânga) ca piesă de formă pentru sistemul de canal RAUDUO.  
Pentru obturarea corespunzătoare a sistemului de canal. Pentru fixarea la capetele canalelor.



PVC

## Piesă de capăt RD ESR40105

Tip	Culoare	Lungime mm	Lățimea mm	Înăl țime mm	Amb. bucată	Greutate kg/100 buc.	Nr.art.
RD ESR40105 rws	alb pur	19	106	42	10	1,400	6132285

Piesă de capăt (dreapta) ca piesă de formă pentru sistemul de canal RAUDUO.  
Pentru obturarea corespunzătoare a sistemului de canal. Pentru fixarea la capetele canalelor.



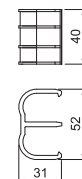
## Accesorii canal tip soclu RAUDUO

PA

## Suport țevi de încălzire RD DUO HRT 2 20

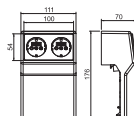
Tip	Culoare	Lungime mm	Lățimea mm	Înăl țime mm	Amb. bucată	Greutate kg/100 buc.	Nr.art.
RD DUO HRT 2 20	—	52	32	40	10	1,500	6132170

Suport pentru țevă de încălzire pentru trecerea unei țevi universale în sistemul de canal RAUDUO.



## Doză pentru aparate RD GT40105, dublă

PVC

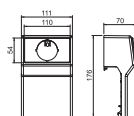


Tip	Culoare	Lungime mm	Lățimea mm	Înăl țime mm	Amb. bucată	Greutate kg/100 buc.	Nr.art.
RD 2GT40105 rws	alb pur	62	112	175	1	17,400	6132171

Doză pentru aparate cu priză Schuko dublă pentru sistemul de canal RAUDUO.  
Pentru prinderea la nivelul părții inferioare a sistemului de canal.

## Doză pentru aparate RD GT40105, simplă

PVC



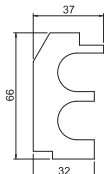
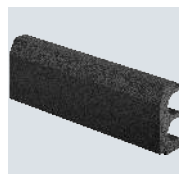
Tip	Culoare	Lungime mm	Lățimea mm	Înăl țime mm	Amb. bucată	Greutate kg/100 buc.	Nr.art.
RD GT40105 rws	alb pur	62	112	175	1	18,000	6132173

Casetă aparat pentru minicanale RAUDUO pentru instalarea aparatelor pentru instalații în variante cu cadru portant (conform DIN 49075).

Pentru prinderea la nivelul părții inferioare a sistemului de canal. Fără echipare.

## Spumă izolatoare RD DUO ISO

PS

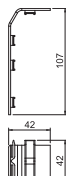


Tip	Culoare	Lungime mm	Lățimea mm	Înăl țime mm	Amb. bucată	Greutate kg/100 buc.	Nr.art.
RD DUO ISO	—	200	66	38	1	0,850	6132175

Spumă izolantă pentru sistemul de canal RAUDUO.

## Cuplă canal RD Kup40105

PVC



Tip	Culoare	Lungime mm	Lățimea mm	Înăl țime mm	Amb. bucată	Greutate kg/100 buc.	Nr.art.
RD KUP40105 rws	alb pur	107	42	42	10	1,300	6132176

Cuplaj canal pentru conectarea canalelor tip soclu.  
Atașare prin cârlige de fixare integrate.

**OBO Bettermann România**

Strada Atomiștilor nr. 10  
Măgurele, 077125  
ILFOV, ROMÂNIA

**Serviciu Clienți România**

Telefon: +40 21 457 45 66/86  
Fax: 0040 21 457 49 09;  
info@obo.ro

[www.obo.ro](http://www.obo.ro)

---

**Building Connections**

